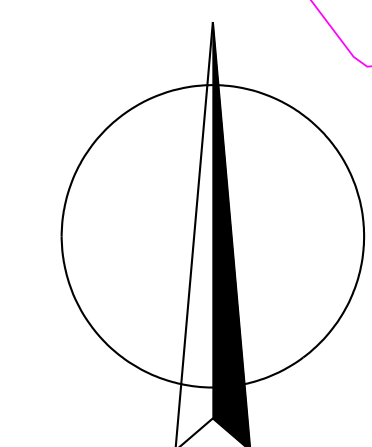
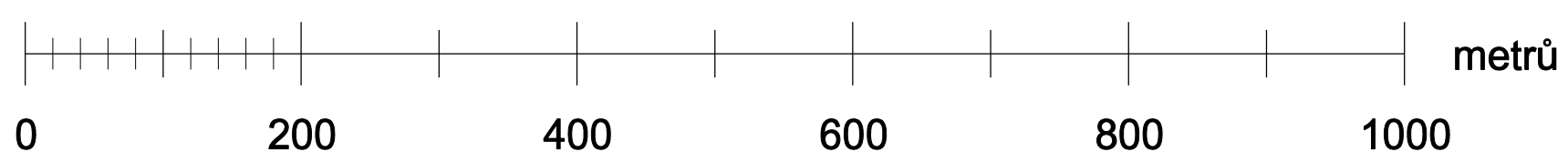


ÚZEMNÍ PLÁN VŠEHRDY



M.: 1:5000



VÝKRES PŘEDPOKLÁDANÝCH ZÁBORŮ PŮDNÍHO FONDU

LEGENDA :

- Hranice**
- hranice řešeného území
 - katastrální hranice
 - hranice zastavěného území dle § 58 zák. č. 183/2006 Sb., ke dni 1. 3. 2012

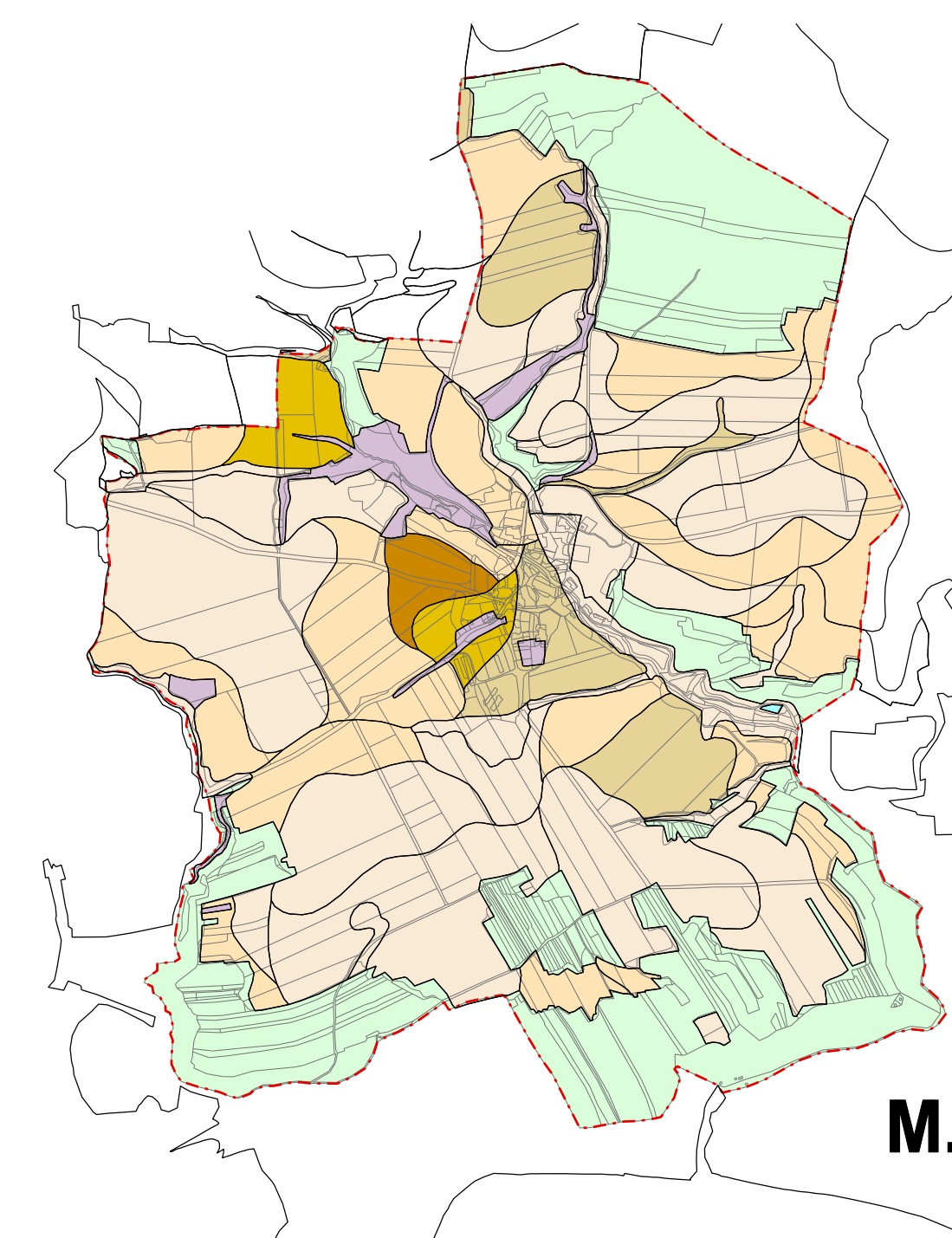
- Územní prvky**
- stav návrh
 - vodní plochy a toky

- Ochrana lesního půdního fondu**
- stav návrh
 - lesy hospodářské
 - lesy ochranné
 - lesy zvláštního určení
 - ochranné pásmo lesa

- Ochrana zemědělského půdního fondu**
- stav návrh
 - hranice BPEJ
 - meliiorace
 - odvodňovací příkop
 - revitalizace vodní plochy (RVP)
 - hranice povodí

- Protierozní opatření**
- stav návrh
 - zatravnění (TTP)

- Stávající druhy pozemků - zábor**
- stav návrh
 - trvalé travní porosty
 - zahrady
 - sady
 - ostatní a zastavěné plochy
 - hranice ploch záborů



- Třídy ochrany BPEJ**
- I. třída
 - II. třída
 - III. třída
 - IV. třída
 - V. třída
 - neplodná půda
 - voda
 - les

M.: 1:20000

ZÁZNAM O ÚČINNOSTI ÚZEMNÍHO PLÁNU	
Vydávající správní orgán	ZASTUPITELSTVO OBCE VŠEHRDY
Datum nabytí účinnosti	
Požtovatel	MĚSTSKÝ ÚŘAD KRALOVICE
Jméno oprávněné úřední osoby	Ing. Lenka Šapovalová
Funkce oprávněné úřední osoby	vedoucí úřadu územního plánování
Podpis:	Otisk úředního razítka:

KADLEC K.K. NUSLE, spol. s r.o.			
Chaberská 3, 182 00 Praha 8 Tel./fax: 284 680 740, 284 680 750 e-mail: posta@kadlecki.cz www.kadlecki.cz			
Projekce:	Oborný garant:	Operátor:	
Ing. arch. Daniela Binderová	Kateřina Benšková		
Požtovatel:	Schvalovací orgán:	Číslo ambony:	394/2011
Městský úřad Kralovice	Zastupitelstvo obce Všehrdy		
Aloz:	ÚZEMNÍ PLÁN VŠEHRDY		Výška E.: B3.
Název výkresu:	Výkres předpokládaných záborů půdního fondu	Datum: 05. 2013	Mřížka: 1: 5000
			Kopie E.: